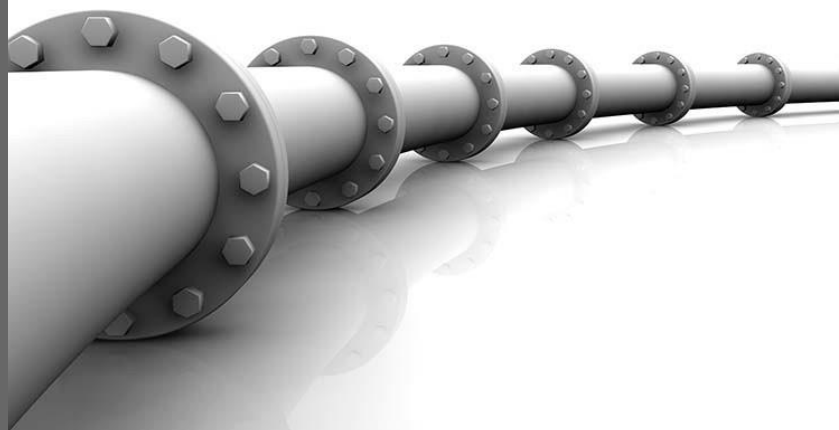


# propipe

## Hottap & LineStop



[www.propipe.es](http://www.propipe.es)





## Genel Bilgiler

Genel M¼d¼rl¼k ve Yazışam Adresi :	Hermanos Gascon 14 28050 Madrid Spain Ph +34 913 588 589 Fx +34 911 518 465 info@propipe.es www.propipe.es
Kuruluş Tarihi :	2002
Bulunduęu Yer :	Spain – Madrid
Tescil Bilgileri :	Registro Mercantil de Madrid tomo 17927 Folio 34 sección 8 Hoja M-309532 Inscripción 1ª C.I.F/VAT.: B-83382523.
Sermaye	3,100 Euros
Grup Şirketleri :	Propipe Engineering (Spain) Propipe FZE (U.A.E. Dubai) Propipe USA (Houston) Propipe Special Chemicals (Madrid)
Firma Cirosu :	8.100.154 EUROS

# Hottap & LineStop Ekipmanları

## Hottap Makineleri

Hottap Makineleri içerisinde basınçlı bir akışkan bulunan gaz , petrol ve su hatlarında kullanılmak üzere dizayn edilmişlerdir. Hottap teknolojisi içerisinde akışkan bulunan bir hatta , ekleme , branşman yapılması , tamir yapılması veya deplase işlemlerinin tamamında kullanılabilirlerdir.

- **Çaplar :** Ø1" – 66"
- **Motor:** Manuel, Pneumatic ve Hidrolik
- **Max. Çalışma Basıncı :** 1480 PSI (102 Bar) @ 180°F (82.2°C)
- **Max. Çalışma Sıcaklığı:** 250°F (121,2°C) @ 800 psi (55.6 Bar)
- **Malzemeler :** Çelik,Dökme Demir,Paslanmaz Çelik.
- **Kullanım Alanı:** Sıvı veya Gaz içeren Boru Hatları
- **Tapalama Özelliği :** LS ve SS ve Akış yönlendirici tapalar
- **Cihaz Uyumluluğu :** TD Williamson ekipman ve Fittingleri ile uyumludur

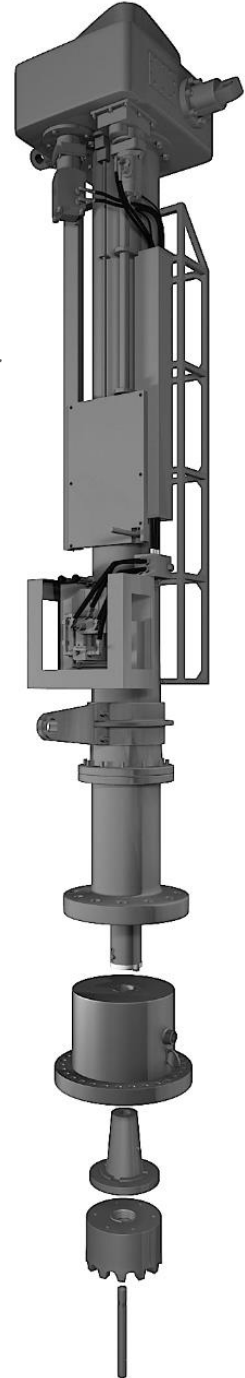
Makineler ; Hızları , Güçleri ,Kesme hızları ve Kesme kuvvetleri , ilerleme hızları ve Spindle devirlerinin tamamı ihtiyacınıza göre tasarlanarak üretilir.



Propipe Delme Makinası PTM-5108 Ø14" – Ø36" 108" Boy , 102 bar Çalışma Basıncı ve Diğer Marka Ekipmanlar ile 100% uyum sağlamaktadır.



Güç Üniteleri PPP-5000 ve PPP-3000 ;  
PTM-5000 ve PTM-3000 Delme Makinaları için Güç Üretmektedir



# Hottap & LineStop Equipment

## LineStop Makineleri ve Aktüatörleri

LineStop Makineleri içerisinde basınçlı bir akışkan bulunan hatlarda akışın belirli bir noktada durdurulmasını sağlamaktadır. Bu operasyon sayesinde hat üzerinde yapılmak istenen deplase , vana montajı veya boru hattında tamirat işlemleri tamamen izole edilmiş bir şekilde güvenle yapılabilmektedir.



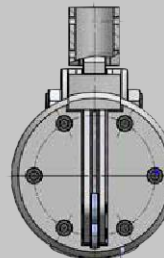
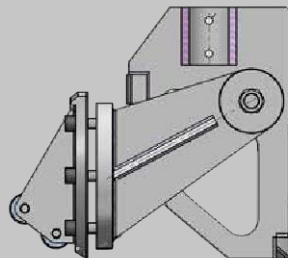
- **Ölçüler :** Ø1" – 48"
- **Aktüatör:** Manuel ve Hidrolik
- **Max. Çalışma basıncı:** 1480 PSI (102 Bar) @ 180°F (82.2°C) **Max.**
- **Çalışma sıcaklığı:** 250°F (121,2°C) @ 800 psi (55.6 Bar) **Product**
- **Akışkan Türü:** Sıvı veya Gaz
- **Uyumlu Olduğu Cihazlar:** TD Williamson ekipman ve fiitingleri



Actuator II HYD Ø14" – Ø20" 102 bars Diğer Marka Ekipmanlar ile de 100% uyumlu çalışmaktadır .

## LineStop Başlıkları

LineStopBaşlıkları ;  
Tasarımı , Üretimi ve  
Testleri ,yüksek  
titizlik ve hassaiyet ile  
yapılmaktadırlar.

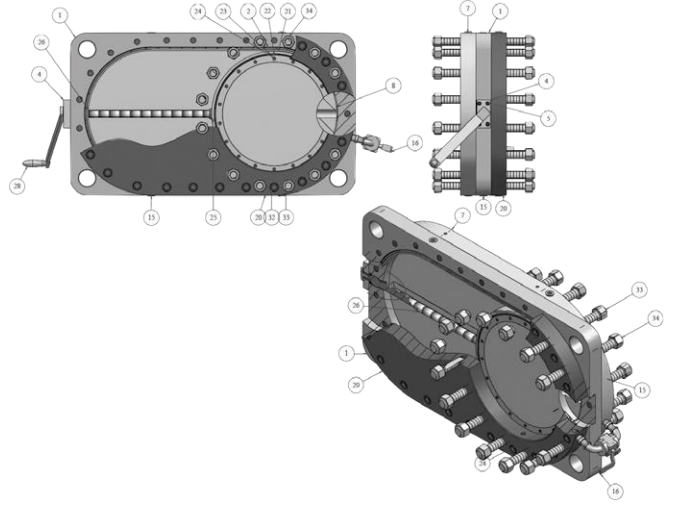


# Hottap & LineStop Ekipmanlar

## Slim Vanalar

Hottap and LineStop operasyonlarında kullanılmak üzere dizayn edilmiş özel vanalardır; Gate vana prensibi ile çalışmaktadır, Asıl farkı alından altına olan boyun küçültülerek operasyonlarda daha kolay kullanılabilmesini sağlamaktadır.

Propipe firmasının Slim vanalar için çok büyük bir tasarım ve üretim kapasitesi bulunmaktadır 150# , 300# , 600# ,900# sınıfındaki tüm vanaları üretebilmektedir.



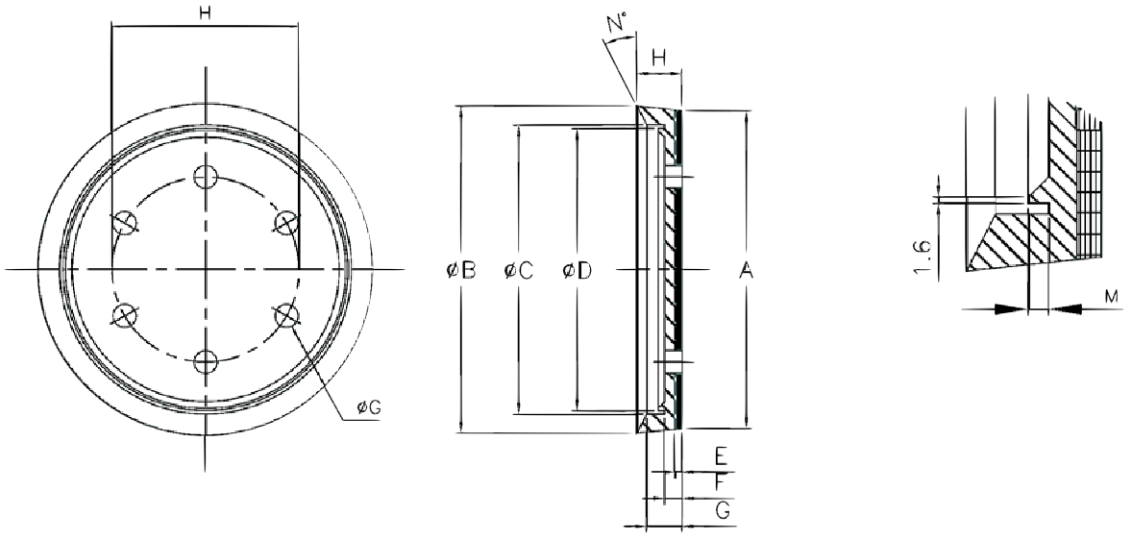
Ø56\"/>

# Hottap & LineStop Ekipmanları

## Sızdırmazlık Elementleri

### Teknik Özellikler

- Maximum Çalışma Basıncı 70 Bar' dır.
- Nitrile, Teflon, Viton veya Diğer Polimer Malzemeler .
- Kullanıcı talebine göre , Önceden montaj edilceği yere göre delikleri delinmiş ve hazır olarak veya delinmemiş olarak gelebilmektedir.
- 4" den 56" e kadar tüm ölçülerde malzemeler temin edilmektedir.
- Yüksek basınç ve Yüksek sıcaklık altında çalışma şartlarına karşı elverişlidir.
- Sipariş esnasında lütfen , Boru iç çapını , malzeme içeriğini ve çalışma basıncını belirtiniz.



Propipe Mühendislik Departmanı ; Bütün ekipmanları tasarımı yaparken Uluslararası standartlara ve diğer marka ürünlerin Hottap & LineStop ekipmanları ile uyumluluğunu control ederek yapılmaktadır.



Ø20" Sızdırmazlık Ekipmanı 80 bar



Ø 16" Sızdırmazlık ekipmanı Kalıbı

# Hottap & LineStop Ekipmanları

## Kesiciler ve Pilot Matkaplar

LineStop için Kesici ve Pilot Matkaplar  
Standard, SS, Linestop,  
Açılı ve Düz Hottap Operasyonlarına Uygun



Hottap operasyonlarında kullanılan Pilot Matkap ve Kesicilerden Bazıları



36" Stopple Kesici ;TDW 1200XL 2 e uygun



6", 8"ve 12" Paslanmaz Kesici; TDW T203'e uygun



# Hottap & LineStop Fittingler

LockSure ve SStop

## Tanım

Hottap & LineStop Fittingleri basınçlı tanklar ile aynı metod ile üretilmekte olup yine aynı yöntemle boru hatları üzerinde kaynağı ve kontrolleri yapılmaktadır. Bu ürünler içerisinde akış bulunan boru hatlarında kullanıldığından yüksek hassasiyet ve güvenlik ile üretimi ve yerine montajı gerçekleşmektedir, Çünkü Hottap ve LineStop Operasyonlarının tamamı bnu Hottap Fittingleri üzerine bağlanarak ve operasyonlar sonrasında körleme işlemi ile tamalanarak yapılmaktadır, dolısıyla operasyonların ve sistemin performansına direk etki eden bir unsurdur .



LS LineStop Fittingleri 600# RF 102 Bar (Madrid de bununan imalat atölyesinde)



LineStop Fitting 600# RF 102 Bar Kaynak Operasyonu ( IRAK )

# Hottap & LineStop Fittingleri

## LockSure ve SStop

## Özellikler

### Tasarım Bilgileri

- **Tasarım Standartı** : ASME B31.8/4
- **Tasarım Basıncı** : Kullanılacağı Hattın Maksimum basıncına bağlıdır.
- **Tasarım Faktörü** : 0.72 / 0.4
- **Tasarım Sıcaklığı** : -20°C ile 80°C
- **Müsade Edilen Korozyon Sınırı** : 3 mm

### MALZEMELER

- **Extrüzyon ile Elde Edilen TEE**: WPB. A234, WPH Y60 or WHP Y70
- **Hazır Kullanılan TEE**: Plate P355 NL1, P460 NL1 as per EN 10.028-3
- **Flanşlar** : ASTM A105  $\varnothing \leq 24"$  ASME B16.5  
 $\varnothing > 24"$  MSS-SP-44/ASME B16.47. A
- **Civata ve Somunlar** : ASTM A193 B7/194 2H
- **Borular** : API 5L Gr.B, ASTM A106 Gr.B, E355 as per EN 10.028-3

### NDT TESTİ ( ASME V ' e göre)

- **100% RX Kök Kaynakda**
- **100% US Diğer kısımlarda**

### Kaynaklar (ASME sec. IX ' e göre)

### SERTİFİKASYON 3.1

- **Malzemeler** : Karbon Çeliği  
Paslanmaz Çelik
- **Tip:** Extrude Fittingler  
Kaynaklı Fittingler  
Mekanik Fittingler
- **Ölçüler** :  $\varnothing 2"$ den  $\varnothing 56"$ e kadar



Propipe talep edildiği takdirde farklı malzeme ve farklı boyutlarda üretim yapabilmektedir.

## Hot Tap ve Line Stop Operasyonları

- 2" den 56"e kadar
- Doğalgaz, Ham petrol
- Karbon Çeliği
- 150#, 300#, 600# and 900#
- Sıcaklık -10°C' den 400°C'e kadar



LineStop Operasyonu By-Pass Hattı ile Birlikte



Servis Merkezi



## propipe

Propipe Engineering  
Avda. De Las Americas. 4. Nave BB  
Coslada. - Madrid 28823  
Spain

## propipe-sch

Propipe Special Chemicals  
Hermanos Gascon, 14  
28050 Madrid Spain

## propipe-cnc

Propipe CNC  
Isaac Peral 46  
Valdeavero 28816 Madrid  
Spain

## US-propipe

14800 W 34th St Ste C19  
Houston TX 77092 USA

## propipe

Propipe East Europe  
Na úvrati 12  
821 04 Bratislava  
Slovakia

## propipe

RAK Free zone PO Box 16111  
United Arab Emirates



[www.propipe.es](http://www.propipe.es)



[info@propipe.es](mailto:info@propipe.es)



+34 913 588589